

Homes

Hospitality

Retail

Offices

Hospitals

Education

RESULTS

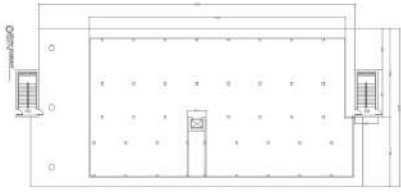
Final Energy Use 216.26 kWh/Month/Unit
Final Water Use 13.68 kL/Month/Unit

Operational CO₂ Savings 2.00 tCO₂/Year...
Embodied Energy Savings 48912.78 MJ/Unit

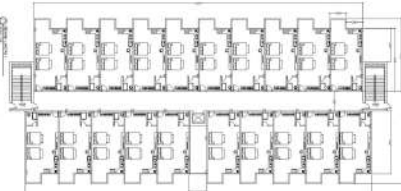
Base Case Utility Cost 997845.84 VND/Month...
Utility Cost Reduction 437,350.86 VND/Month...

Incremental Cost 32,399,559.53 VND/...
Payback in Years 6.17 Yrs.

DENAH BASEMENT



DENAH LANTAI 1,3,5



DENAH LANTAI 2,4



strategi penghematan energi

WWR sebesar 34.59%

Pemilihan cat dengan menggunakan reflective paint for external walls yaitu cat nippon paint solareflect warna putih

Membeli peralatan seperti kulkas, mesin cuci, lampu luar dan dalam yang hemat energi

Menerapkan external shading device pada desain bangunan, yaitu dengan AASF 0.41

Menggunakan Low-E Coating glass pada kaca external bangunan dengan U-value of 3 W/m².K dan SHGC 0.45

Memberi ventilasi alami pada desain bangunan, berupa bukaan-bukaan di setiap sisi bangunan

Memasang solar photovoltaic jenis monocrystalline pada atap bangunan yang mampu menyuplai energi listrik sebesar .27% dari potensi cahaya matahari



strategi penghematan air

Menggunakan shower beraliran rendah (low-flow showerheads) yaitu 6L/min

Menggunakan kitchen sinks dengan kran air beraliran rendah (low-flow faucets for kitchen sinks) yaitu 9L/min

Menggunakan single flush for water closets, yaitu sebesar 3L/flush



strategi penghematan embodied energy

Floor slab bangunan menggunakan composite in-situ concrete and steel deck

Roof construction pada bangunan menggunakan tipe hollow core precast slab

External walls menggunakan common brick wall with internal and external plaster

Internal walls menggunakan common brick wall with plaster on both side

Flooring bangunan menggunakan tipe cork tiles

Window frame menggunakan material steel

WWR bangunan lebih kurang 34,59%

External Shading device, dan shading vertikal dengan bahan steel atau baja

External Shading device sekaligus balkon pada bagian bangunan terpanjang



48.56 % saving



29.31 % saving



43.61 % saving



216.26 kWh/Month/Unit



13.68 k L/Month/Unit



48912.78 MJ/Unit



2.00 t CO2Year/Unit



32,399,559.53 VND/Month/Unit



6.17 tahun

Menggunakan jenis Photovoltaic MONOCRYSTALLINE dan mampu menyuplai energi listrik sebanyak 27%

Reflective paint for external wall, menggunakan Nippon paint Solar reflect warna putih

