

Berdasarkan./ mapping dan database startup di Indonesia tahun 2018 tercatat ada 23 startup lokal yang berkembang di Kota Solo. Dari data tersebut menyatakan Kota Solo sebagai Kota terbanyak di Jawa Tengah yang memiliki startup lokal dan akan semakin berkembang kedepannya.

Fenomena./ tersebut sekiranya membuat Kota Solo membutuhkan wadah berupa kantor sewa yang akan digunakan oleh startup dan platform digital untuk mengembangkan bisnisnya di Kota Solo.



stage./



platform example :



Platform./ menurut KBBI berarti peron atau stage.

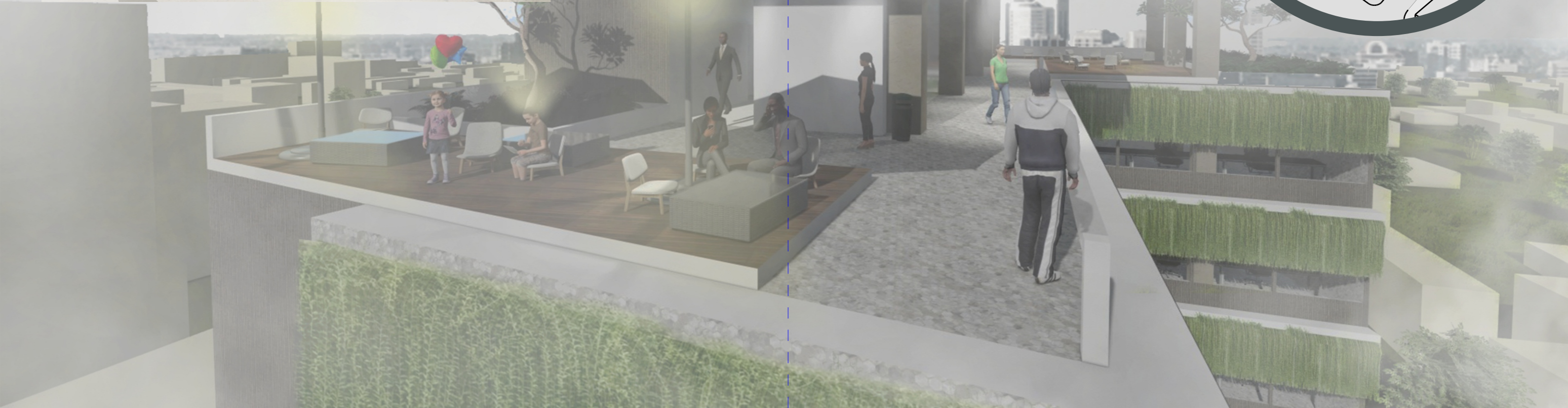
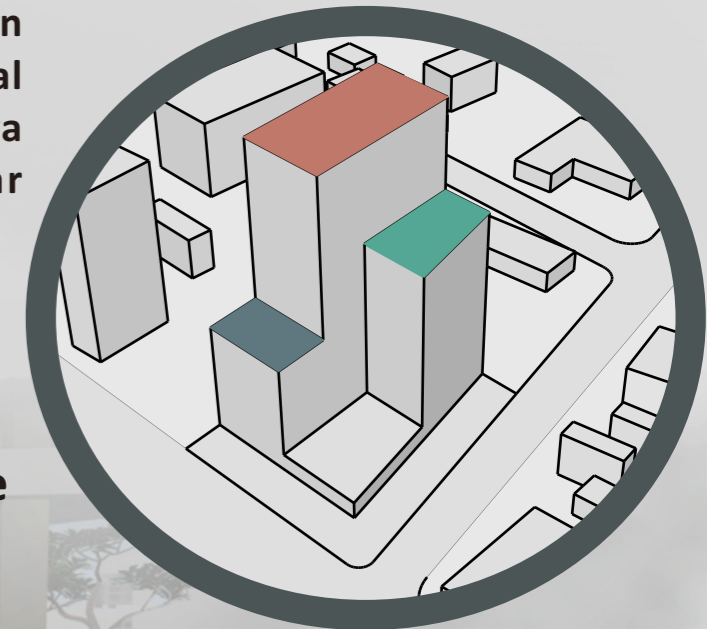
Platform./ digital merupakan teknologi yang akan semakin berkembang di masa mendatang untuk membantu berbagai kegiatan salah satunya transaksi bisnis.

Platform./ quarter nantinya akan mewadahi berbagai jenis bisnis platform digital yang membutuhkan kantor untuk mengembangkan bisnisnya baik itu start up lokal maupun nasional yang nantinya akan membuka cabang di luar Jakarta tepatnya di Kota Solo.

Platform./ dalam desain rancangan yaitu rancangan bangunan yang berundak atau terlihat seperti stage.

Gabungan./ dari makna harfiah dan arsitektur membuat konsep platform quarter seirama dengan tujuan EDGE App yang menawarkan sebuah kemudahan di masa yang akan datang.

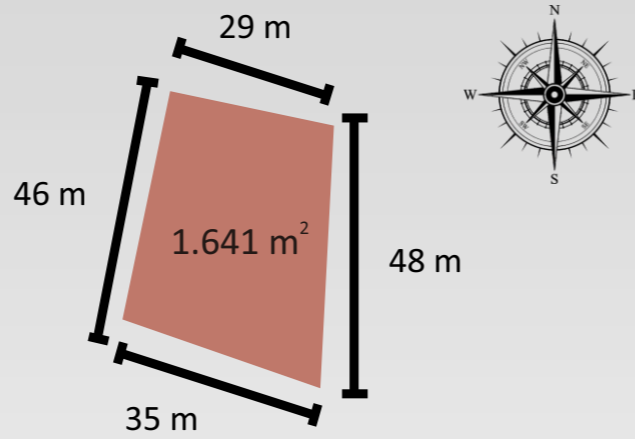
- stage one
- stage two
- stage three



A. Orientasi

Menurut./ App EDGE orientasi bangunan yang memiliki energy saving terbaik adalah menghadap ke utara. Namun, Nyatanya./ lokasi tapak memiliki orientasi menghadap barat daya (Jalan Slamet Riyadi) dan tenggara (Jalan Dr. Cipto Mangunkusumo).

Sehingga/. pilihan orientasi bangunan menghadap barat daya (Jalan Slamet Riyadi) yang merupakan jalan utama di Kota Solo. Dan memiliki saving energy 4,95%

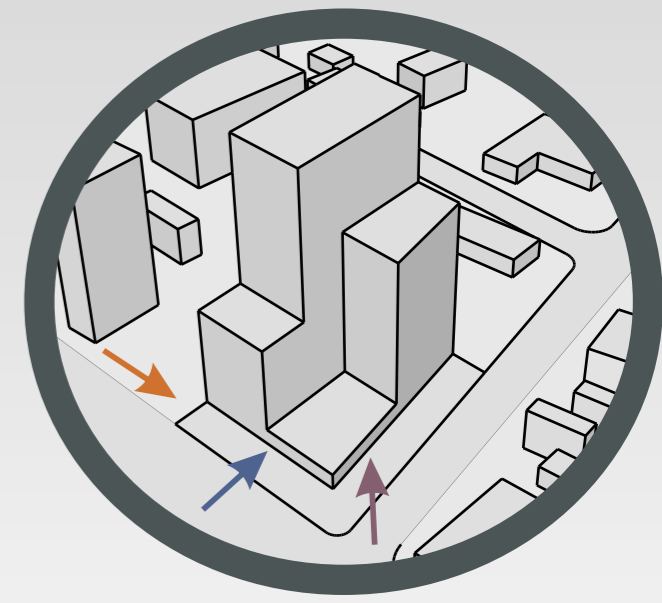


Jalan Slamet Riyadi ●

Jalan Dr. Cipto Mangunkusumo ●



B. View to Site



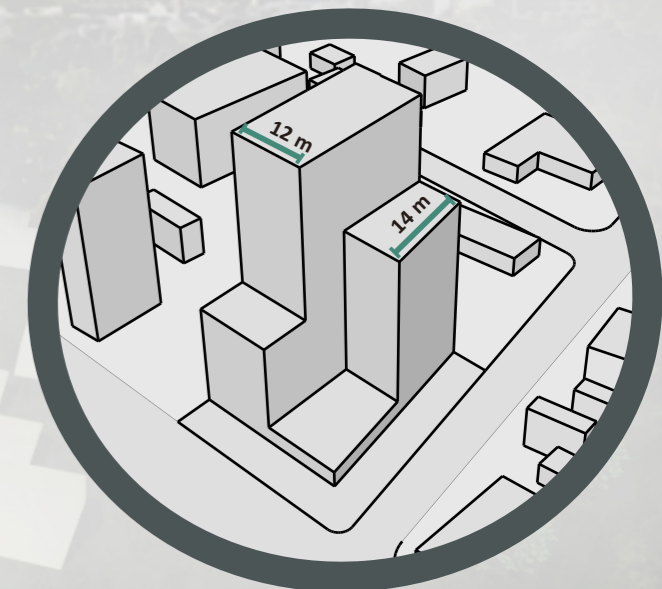
luas tapak	: 1.641 m ²	
KDB	: 0,6	984,6 m ²
RTA	: 40 %	656,4 m ²
luas perkerasan	: 30 % RTA	196,92m ²
KDH	: 459,48 m ²	
luas lahan	: 1.158,52 m ²	
GSB	: 7,5 meter	
uilding coverage	: 1.087 m ²	
building footprint	: 597 m ²	
luas bangunan	: 7.440 m ²	
jumlah lantai max	: 16 lantai / 70 m	
tinggi bangunan	: 17 lantai / 68 m	
orientasi tapak	: barat daya	

C. Building Depth

Menurut./ App EDGE semakin kecil building depth maka saving energy yang didapat akan semakin besar

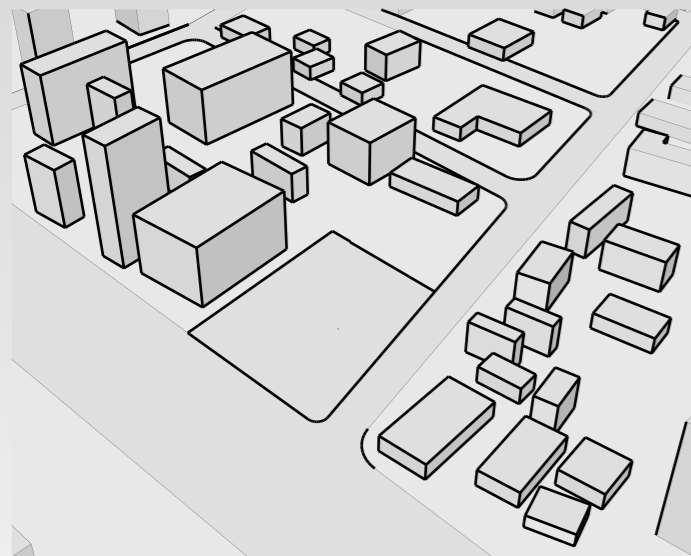
Nyatanya./ dengan tapak tersebut, maksimalisasi building depth yang di dapat adalah 13 meter. yaitu $\frac{12\text{ m} + 14\text{ m}}{2}$

Dengan/. mempertimbangkan aspek lokasi tapak



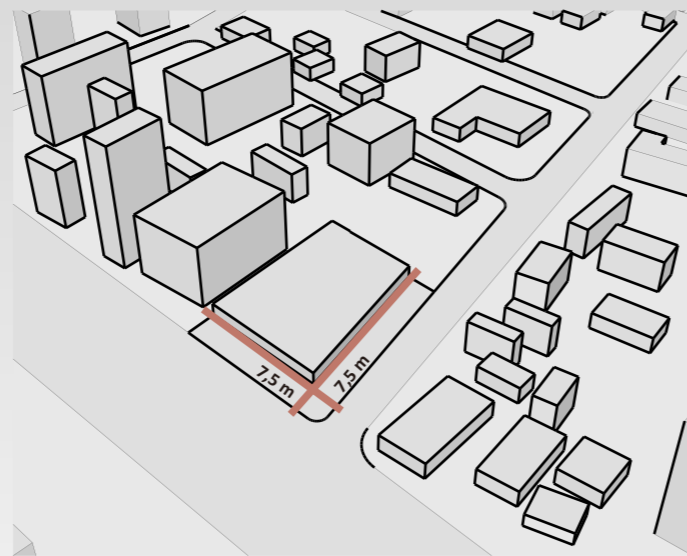
Gubahan Massa

1. Tapak Alami



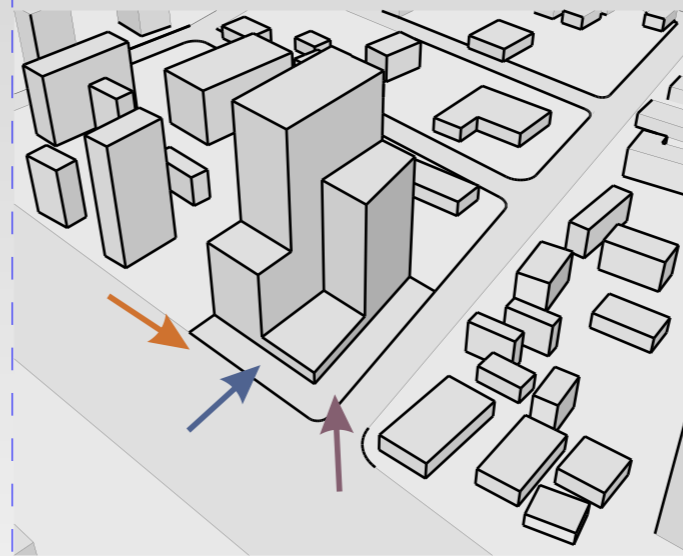
Tapak./ alami berbentuk trapesium yang berada di hook jalan

2. GSB



GSB./ pada tapak tersebut memiliki ukuran GSB 7,5 m dari tepi lokasi tapak

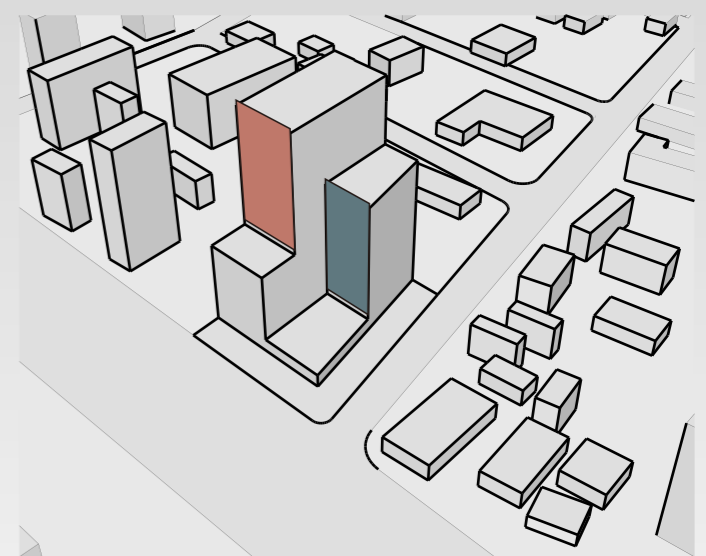
4. Potensi View to Site



Massa./ bangunan depan diturunkan agar tercipta view yang menarik



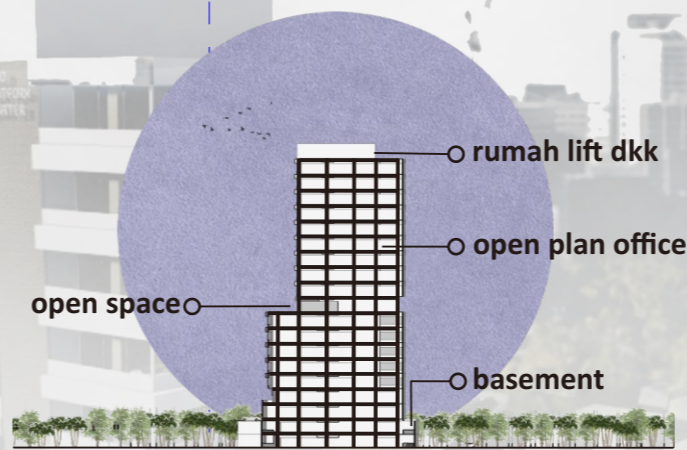
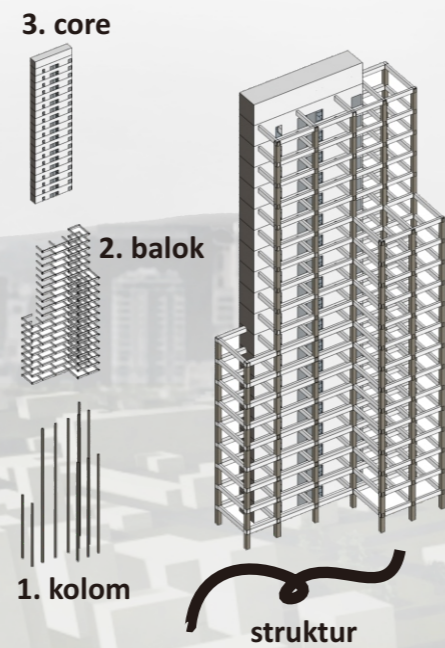
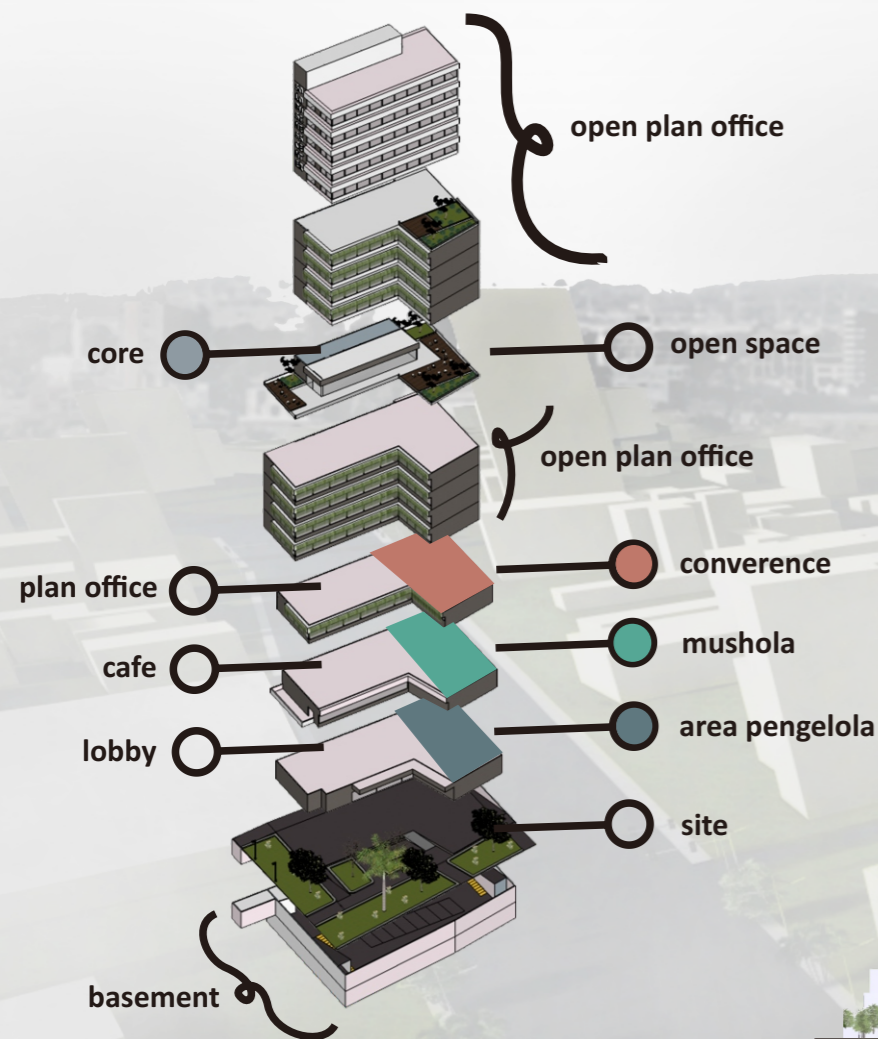
5. Vocal Point & Interest



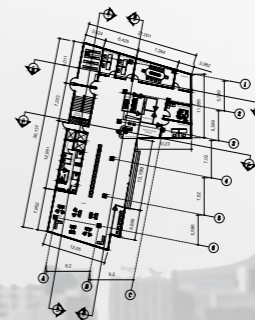
● Vocal Point
● Point of Interest



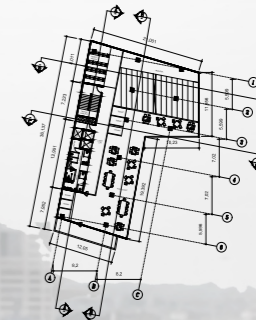
Zoning; Denah; Tampak; Potongan dan Struktur



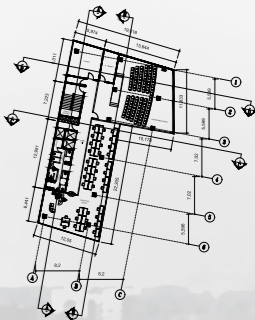
denah lantai 1



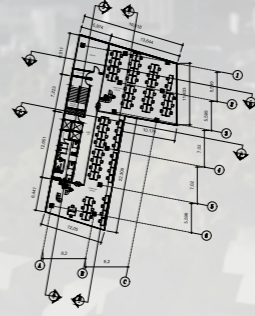
denah lantai 2



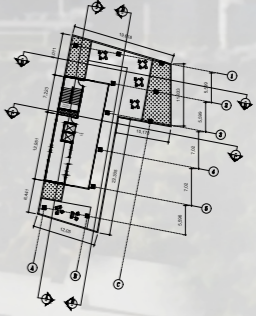
denah lantai 3



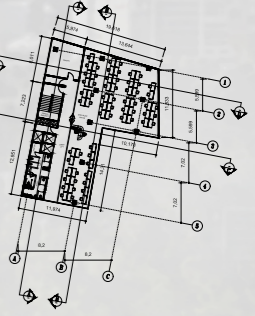
denah lantai 4-7



denah lantai 8



denah lantai 9-17



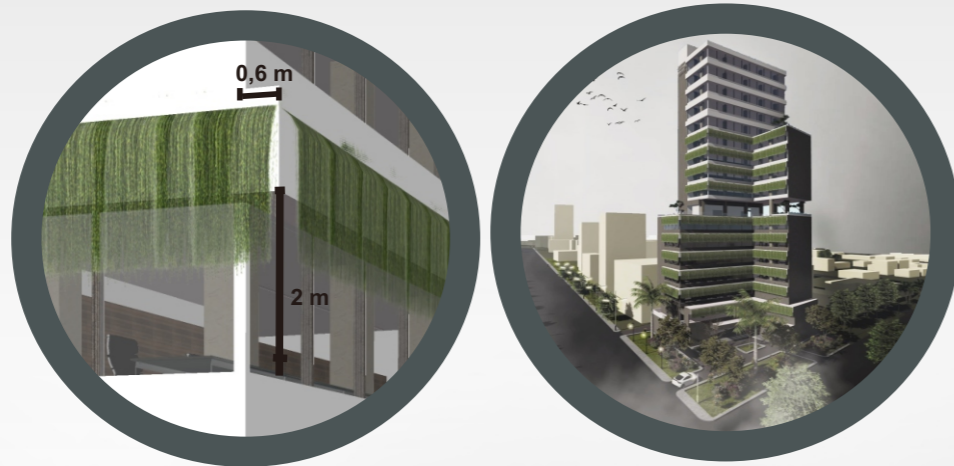
A. Saving Energy 43,21%

OFE01

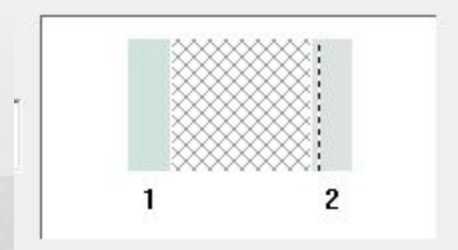
orientasi	% WWR	orientasi	% WWR
north	0 %	northeast	0 %
south	0 %	northwest	10,62 %
east	0 %	southeast	48,96 %
west	0 %	southwest	35,20 %

OFE04

$$AASF = \frac{0,6}{2} \} 0,3$$



OFE07



SHGC = 0.374
U faktor = 1.164

OFE11

- Variable Refrigerant Flow (VRF) System

OFE24

- Energy Saving Light Bulb - Internal Space

OFE25

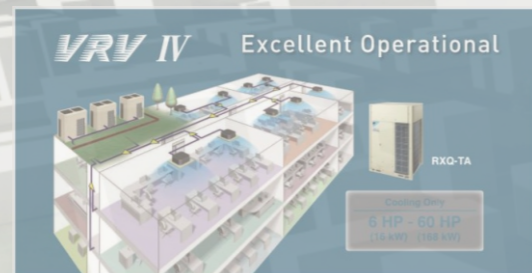
- Energy Saving Light Bulb - External Space

OFE26

- Lighting Controls for Corridors and Staircases

OFE27

- Energy Sensors in Bathroom, Conference Room and Closed Cabins



B. Saving Water : 72,75%

OFW01 - Low-Flow Faucets in All Bathroom

OFW02 - Dual Flush for Water Closets in All Bathroom

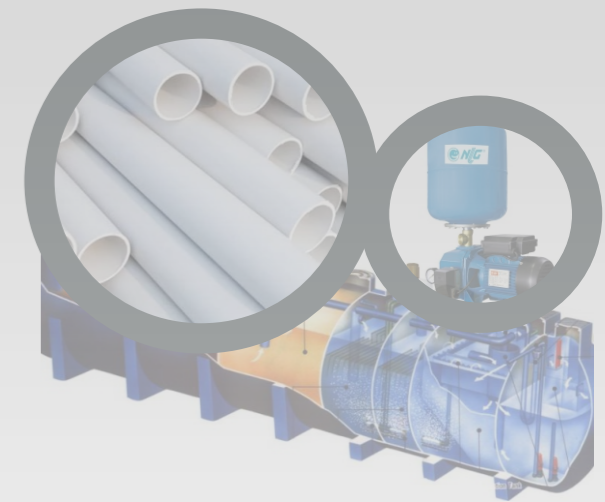
OFW03 - Water Efficient Urinals in All Other Bathroom

OFW04 - Water Efficient Faucets for Kitchen Sink

OFW06 - Rainwater Harvesting System

OFW07 - Grey Water Treatment and Recycling System

OFW08 - Black Water Treatment and Recycling System



C. Saving Material :49,98%

OFM01-OFM02



Concrete./ filler slab with polystyrene 120mm for roof construction and floor slab.

OFM06



Window./ frames : alumunium

OFM03



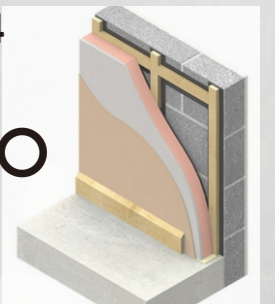
Precast./ concrete panel 150mm for external wall

OFM05

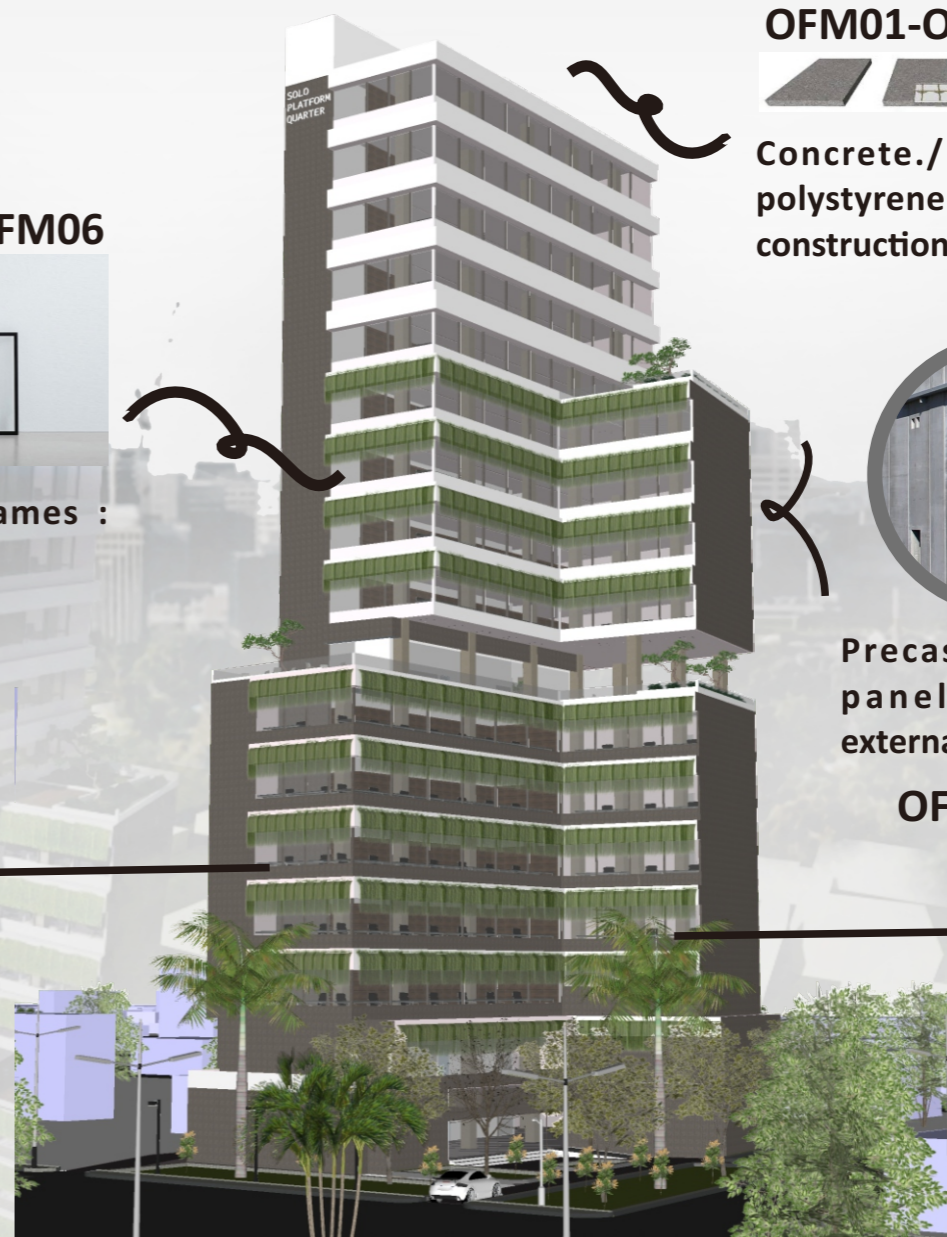


Finished./ concrete floor for floor

OFM04



Plester./ on metal stud with insulation 100 mm



INTERIOR



EXTERIOR

