

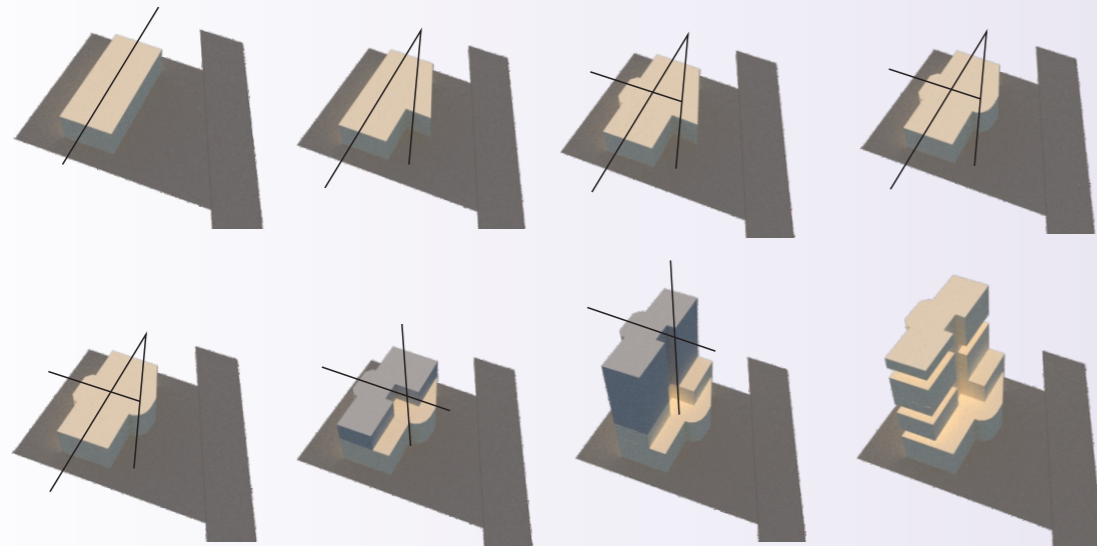
# KAWUNG OFFICE

ANIK SAPUTRI-21020115120067

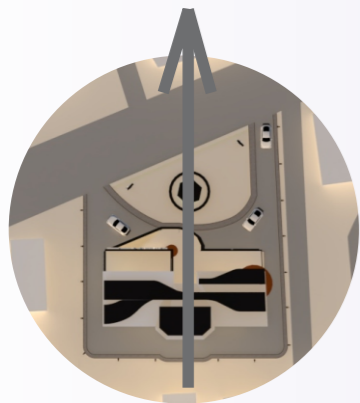
## LATAR BELAKANG

Banyaknya investasi dari berbagai perusahaan yang masuk ke Kota Surakarta tidak diimbangi dengan penyediaan ruang kantor yang memadai di kota ini. Saat ini Surakarta masih sangat sedikit sekali jumlah kantor sewa dan kurangnya fasilitas kantor di Surakarta membuat para pengusaha memanfaatkan rumah pribadi yang disewa untuk dijadikan sebuah kantor dengan segala keterbatasan fasilitas yang mendukung operasional kantor serta tingginya harga tanah membuat kondisi dimana hanya pengusaha yang mempunyai modal yang besar yang mampu membangun kantor secara vertikal dengan pertimbangan efisiensi biaya dan efektifitas lahan dengan infratraktur yang lengkap, sedangkan pengusaha yang mempunyai modal pas-pasan hanya dapat menyewa rumah atau counter kecil untuk kantor dan tidak ada infrastruktur yang memadai.

## BUILDING MASS

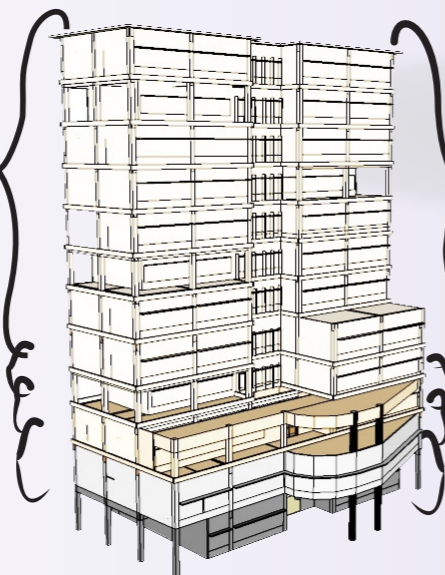


## BUILDING ORIENTATION



## ZONING VERTIKAL

- LANTAI 4-12**  
Rental Office
- LANTAI 3**  
Conference Room, Co-working Space, Food Court
- LANTAI 2**  
Lobby, Ruang Pengelola, Ruang Divisi, Meeting Room, Dapur, Gudang, Ruang Arsip
- LANTAI 1**  
Lobby, Coffe shop, Minimarket, Musholla, Fotocopy, ATM Center



PRIVAT

PENUNJANG  
PRIVAT  
PUBLIK

### KANTOR SEWA

RUANG KERJA yang sehat dan hemat energi dengan pencahayaan alami optimal

RENT OFFICE disewakan penuh satu lantai dan juga bisa disewa setengah lantai.

### LANTAI 3

Ruang Penunjang di lantai 3 untuk mewadahi pengguna dalam aktivitasnya.

### LANTAI 2

Ruang Pengelola di lantai 2 untuk memudahkan aksesibilitas serta privasi terjamin

### LANTAI 1

Lobby dan fasilitas umum untuk memudahkan aksesibilitas

## DATA TAPAK

LUAS TAPAK 3170 m<sup>2</sup>  
KDB 65%

(2060,5 m<sup>2</sup>)

INFILTRAN 35%  
(1109,5 m<sup>2</sup>)

RTH 70% infiltran  
(776,65 m<sup>2</sup>)

PARKIR 30% infiltran  
(332,25 m<sup>2</sup>)

KLB 11,00-16,25

GSB 18 meter

FOOTPRINT 1866 m<sup>2</sup>

LUAS SELURUH BANGUNAN 6950 M<sup>2</sup>

TINGGI BANGUNAN 12 LANTAI

BUILDING DEPTH 19 meter

Jalan Kolonel Sutarto, Jebres, Kota Surakarta, Jawa Tengah.

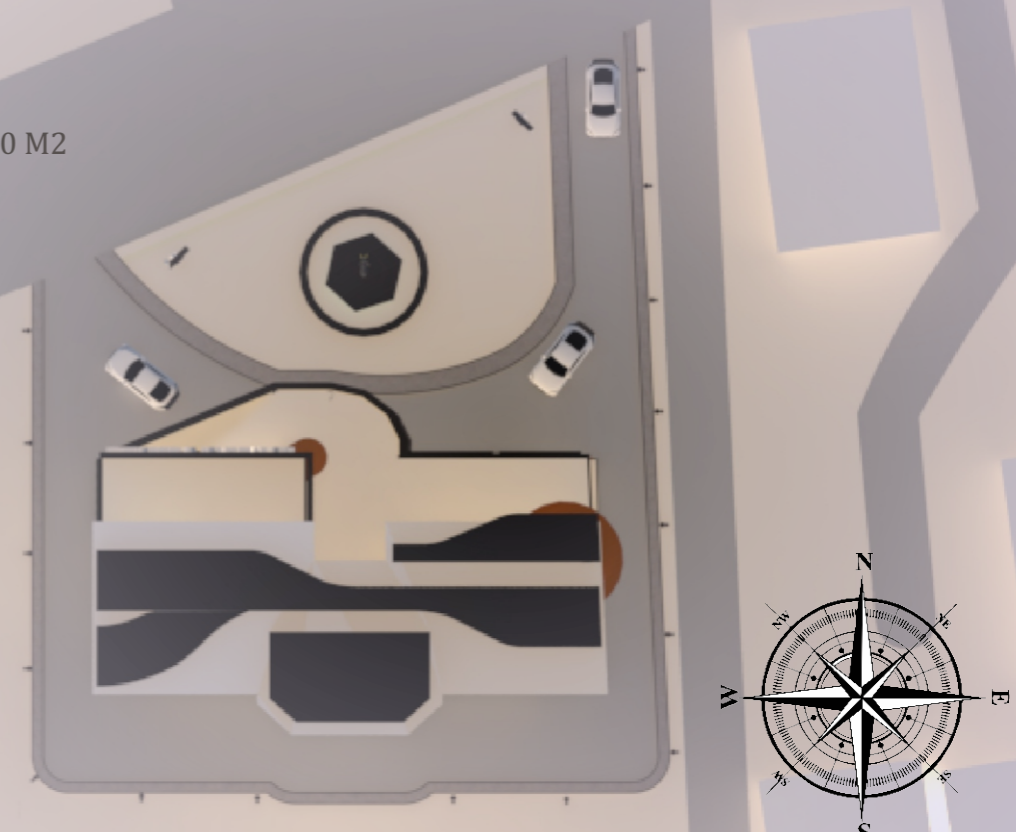
Batas-batas Wilayah :

Sebelah Utara: Jalan Kolonel Sutarto

Sebelah Timur: Warung Makan Cobek

Sebelah Selatan: Jalan Samirono I

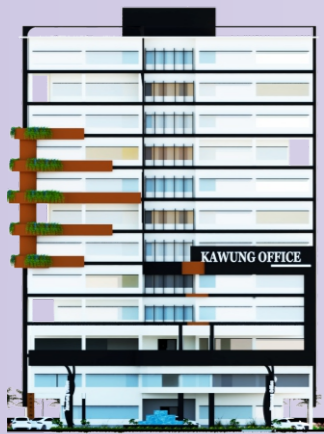
Sebelah Barat: Warung Bakmi Jowo



**SURAKARTA 7°34'0"S 110°49'0"E**

# SAVING ENERGY 27,58%

## WWR (WINDOW TO WALL RATIO)



WALL AREA : 1870 m<sup>2</sup>  
GLAZING AREA : 720 m<sup>2</sup>



WALL AREA : 1740 m<sup>2</sup>  
GLAZING AREA : 507 m<sup>2</sup>

## AASF EXTERNAL SHADING DEVICE



TINGGI BUKAAN : 170 m<sup>2</sup>  
PANJANG OVERHANG : 60 m<sup>2</sup>

## LIGHTING CONTROLS FOR CORRIDORS AND STAIRCASES

Area koridor dan tangga darurat menggunakan lampu sensor karena tidak digunakan secara intens hanya untuk dilewati beberapa saat

## AIR CONDITIONING WITH WATER COOLED CHILLER



# MATERIAL SAVING 60,07%

# WATER SAVING 40,58%

## LOW-FLOW FAUCETS IN ALL BATHROOM

## DUAL FLUSH FOR WATER CLOSETS IN ALL BATHROOM

Dengan menggunakan dual flush pada tombol flushing toilet mampu menghemat air 3L untuk buang air kecil dan 6L untuk buang air besar

## WATER EFFICIENT URINALS IN ALL BATHROOM

## WATER EFFICIENT FAUCETS FOR KITCHEN SINKS

## RAIN WATER HARVESTING SYSTEM

## GREY WATER TREATMENT



## ROOF CONSTRUCTION

In-situ Concrete with >25% GGBS

## EXTERNAL WALL

Alumunium-Clad Sandwich Panel

## WINDOW FRAME

UPVC

## FLOOR SLABS

In-situ Concrete with >25% GGBS





**TAMPAK UTARA**



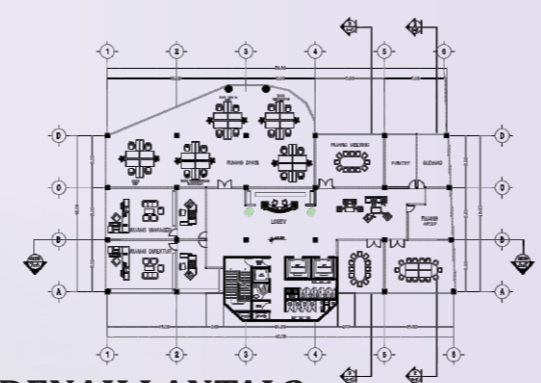
**TAMPAK TIMUR**



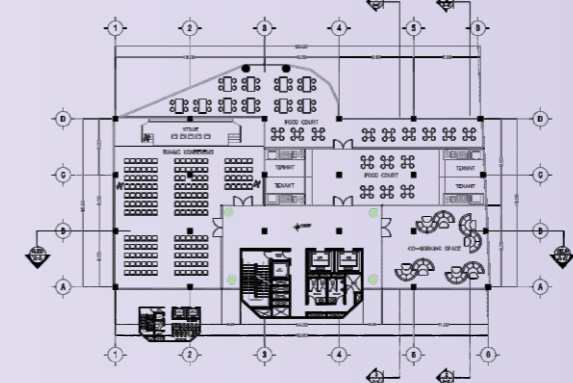
**TAMPAK BARAT**



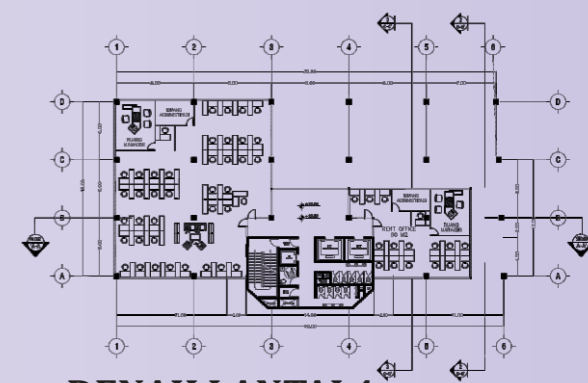
**TAMPAK SELATAN**



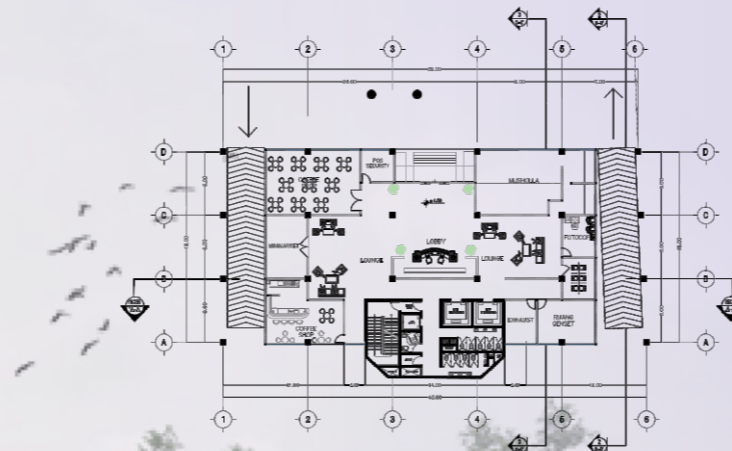
**DENAH LANTAI 2**



**DENAH LANTAI 3**



**DENAH LANTAI 4**



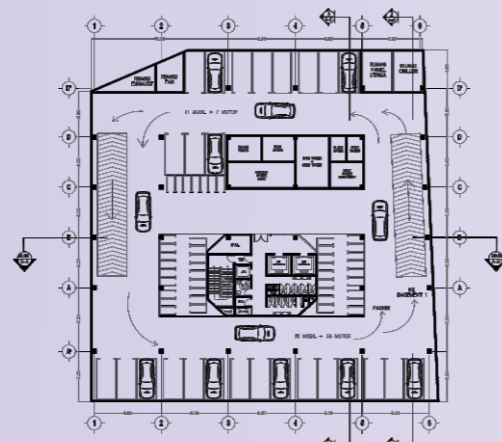
**DENAH LANTAI 1**



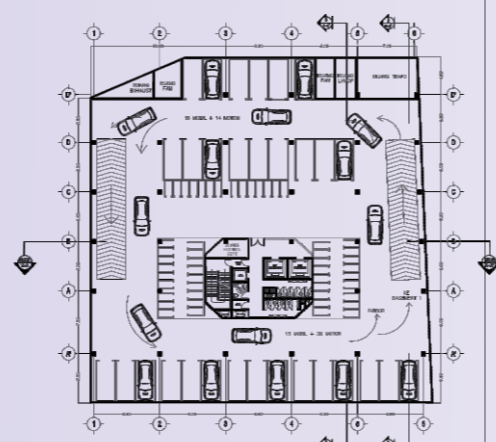
**INTERIOR RENT OFFICE**



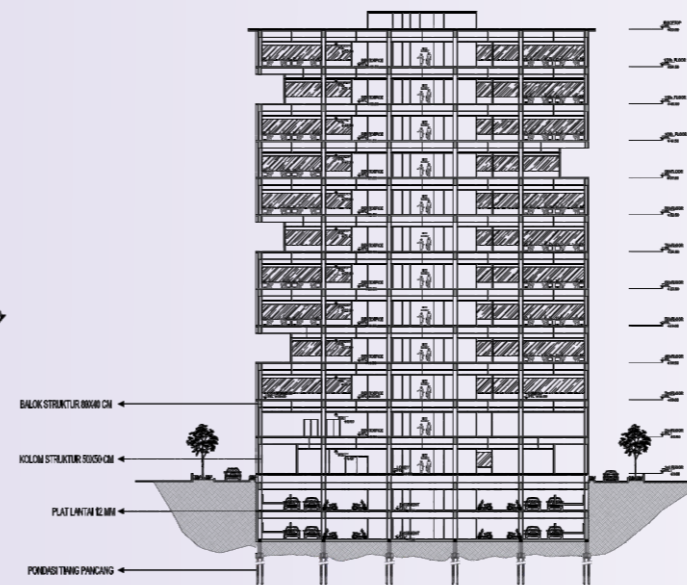
**INTERIOR LOBBY**



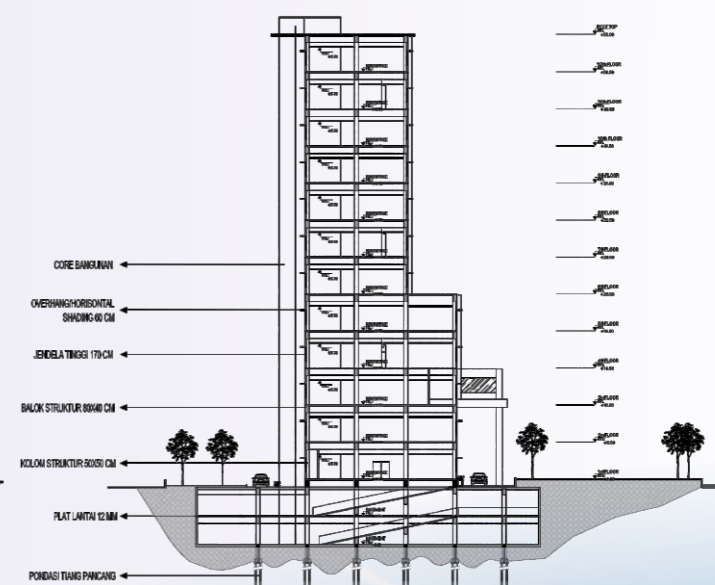
**BASEMENT 1**



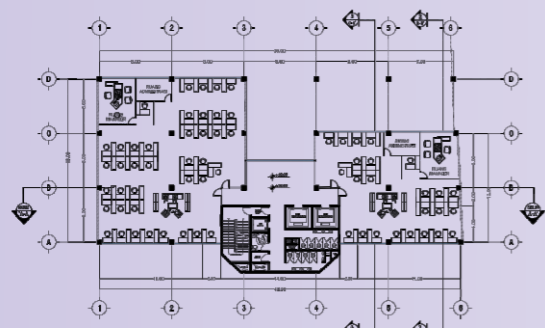
**BASEMENT 1**



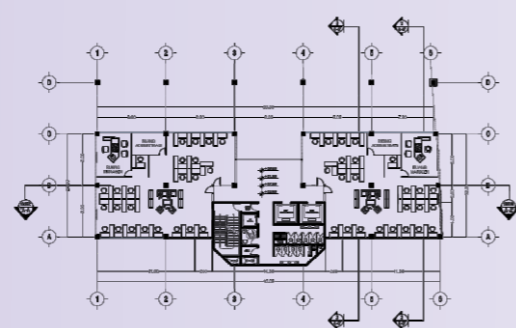
POTONGAN A-A'  
SKALA: 1:400



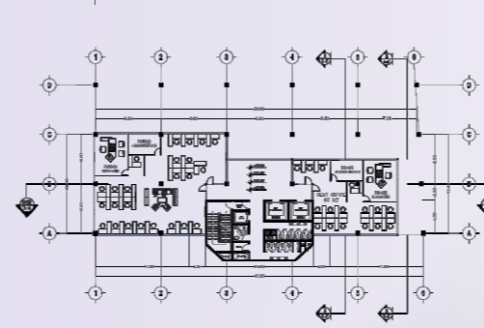
POTONGAN B-B'  
SKALA: 1:400



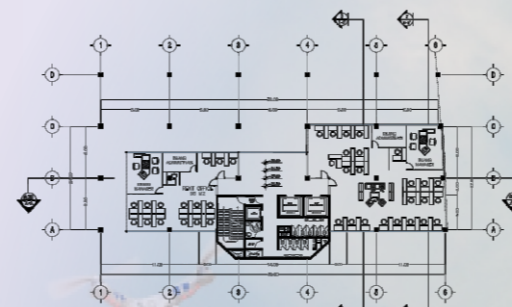
**DENAH LANTAI 5**



**DENAH LANTAI 6,8  
10,12**



**DENAH LANTAI 7&11**



**DENAH LANTAI 9**



**INTERIOR FOOD COURT OUTDOOR**



**INTERIOR CONFERENCE ROOM**



**INTERIOR LOBBY**

